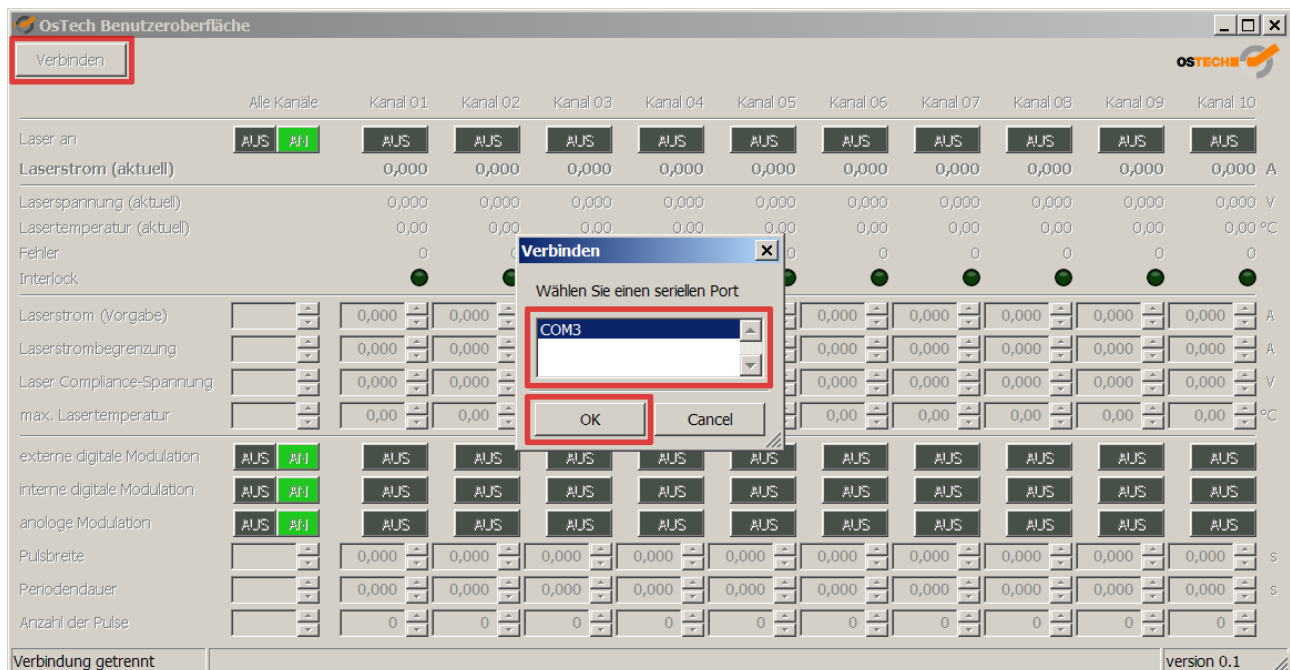
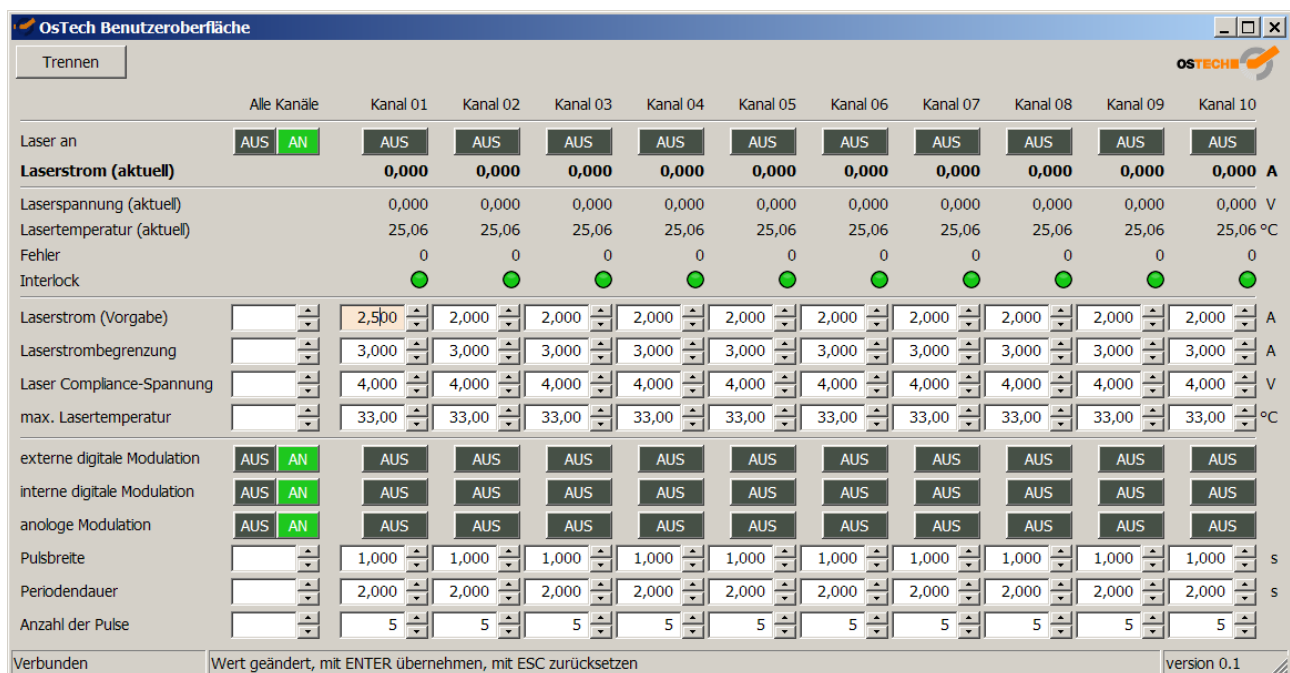


OsTech Benutzeroberfläche

Diese Anwendung dient dazu, OsTech-Mehrkanalgeräte zu bedienen und zu überwachen. Es gibt mehrere Varianten dieser Anwendung für unterschiedliche Kanalzahlen. Diese Anleitung gilt für alle Varianten. Die Abbildungen zeigen die 10-Kanal-Version.



Klicken Sie auf "Verbinden", um sich mit dem OsTech-Mehrkanalgerät zu verbinden. Es werden alle erkannten seriellen Schnittstellen angezeigt. Wählen Sie die richtige aus und klicken Sie auf "OK".



Die Spalten "Kanal 01", "Kanal 02", usw. zeigen die aktuellen Werte des Geräts an und werden fortlaufend aktualisiert. Auch die AN/AUS-Knöpfe zeigen den aktuellen Status an. Klicken Sie auf einen Knopf, der "AUS" anzeigt, um den Laser oder die Modulation einzuschalten und umgekehrt.

Es gibt Felder mit änderbaren Werten. Wird solch ein Feld ausgewählt, wird der Hintergrund zunächst blau. Das bedeutet, dass der Wert im Feld nicht gegenüber dem Wert im Gerät geändert wurde. Wird der Wert geändert, wechselt der Hintergrund auf orange. Der geänderte Wert kann durch Drücken von Enter übernommen und zum Gerät gesendet werden. Drücken von Esc oder Verlassen des Felds bricht die Änderung ab. Der aktuelle Wert im Gerät wird wieder angezeigt.

Es gibt mehrere Möglichkeiten, einen Wert zu ändern. Zum einen kann die Zahl im Textfeld bearbeitet werden. Außerdem können die Pfeile rechts daneben oder das Mause rad benutzt werden, um den Wert zu erhöhen oder zu verringern. Dabei ändert sich der Wert in Schritten von 0,1. Bei Feldern, die nur ganze Zahlen enthalten können, beträgt die Schrittweite 1. Hält man Shift gedrückt, verdoppelt sich die Schrittweite. Strg erhöht sie um den Faktor 10 und Alt um den Faktor 100. Hält man mehrere dieser Tasten gedrückt, multiplizieren sich die Faktoren. So erhöht das gleichzeitige Drücken von Strg und Alt beispielsweise die Schrittweite um den Faktor 1000.

Die Spalte "Alle Kanäle" ermöglicht es einen Wert für alle Kanäle gleichzeitig zu ändern. Aktuelle Werte werden hier nicht angezeigt. Es ist jeweils ein AUS-Knopf und ein AN-Knopf vorhanden, um alle Kanäle aus- bzw. anzuschalten. Das ändern von Werten erfolgt wie zuvor beschrieben.

Sie können diese Anwendung sowohl auf Deutsch als auch auf Englisch benutzen. Starten Sie sie mit dem Parameter `--lang=de` für Deutsch oder `--lang=en` für Englisch. Am besten bearbeiten Sie Ihre Verknüpfung und fügen den jeweiligen Parameter hinzu. Wird kein Parameter angegeben, erkennt die Anwendung die Sprache Ihres Betriebssystems. Falls dies nicht Deutsch ist, wird Englisch verwendet.